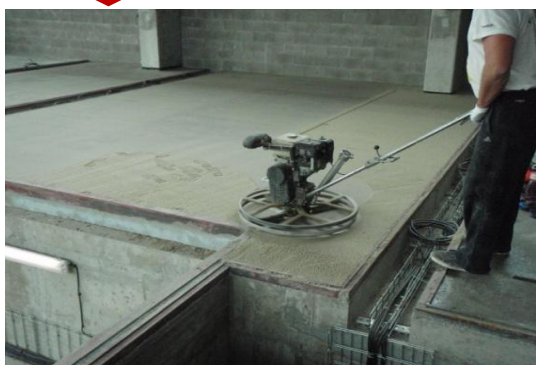
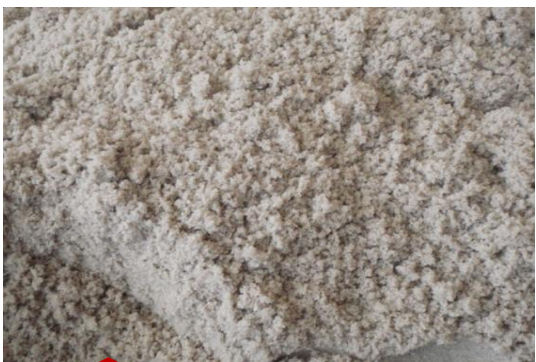


# Epoxi-beton \* popis , aplikace , použití



Průmyslové podlahy.

# HOLMARK

Beton obecně je směs kameniva, pojiva a vody. Tyto složky po smísení tvoří pevný celek - umělý kámen.

Epoxi-beton jak již název napovídá je směs speciálních plniv typu ISG a pojiva na bázi epoxidové pryskyřice

Patří do skupiny silnovrstvých podlah pro nejvyšší zatížení.



- strojně hlazený systém
- tl.vrstvy od 5mm
- na 100%
- bezpráskavý , nenasákavý , čistitelný
- vynikající
- obrusuvzdornost a nárazuvzdornost
- odolnost
- povrchovým vrypům a průškrabům
- pro vysoké mechanické zatížení
- zvládá tepelné šoky
- nastavitelná protiskluznost povrchu
- snadná a levná obnovitelnost povrchu
- dlouhá životnost systému

## TECHNICKÉ ÚDAJE

- Pevnost v tlaku :  
90 - 120 Mpa
- Pevnost v tahu za ohybu :  
30 - 35 Mpa
- Přilnavost :  
min.1,5 N/mm<sup>2</sup> (lom betonu)
- Modul pružnosti :  
12.500 - 16.000 Mpa
- Stupeň hořlavosti :  
"B"
- index šíření plamene is :  
50 mm/min.
- Atest pro potravinářství :  
ano
- Chemická odolnost :  
na vyžádání



Holmark Creative s.r.o.  
Kyselovská 361/12  
777 00 Olomouc

phone : 773 565 250

[www.holmark.cz](http://www.holmark.cz)

Průmyslové podlahy.

# HOLMARK



### POUŽITÍ PRO :

- vyrovnávky výtluků
- celoplošné renovace podlah
- nové plochy s extrémní zátěží
- zaolejované podkladní betony
- spádování ploch
- antistatické provedení
- strojírenství
- kovovýroba
- autoservisy
- textilky
- potravináře
- kuchyně
- barevnost možná dle RAL

